

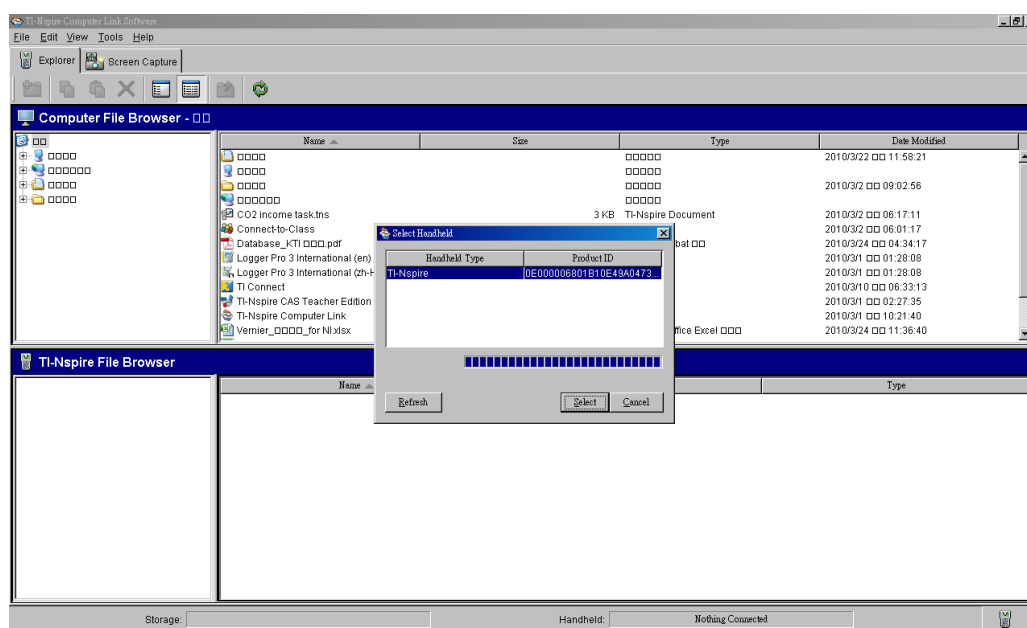
TI-*n*spire 系列計算機作業系統更新指南

適用機型：TI-*n*spire & TI-*n*spire CAS

詳細的操作流程如下：

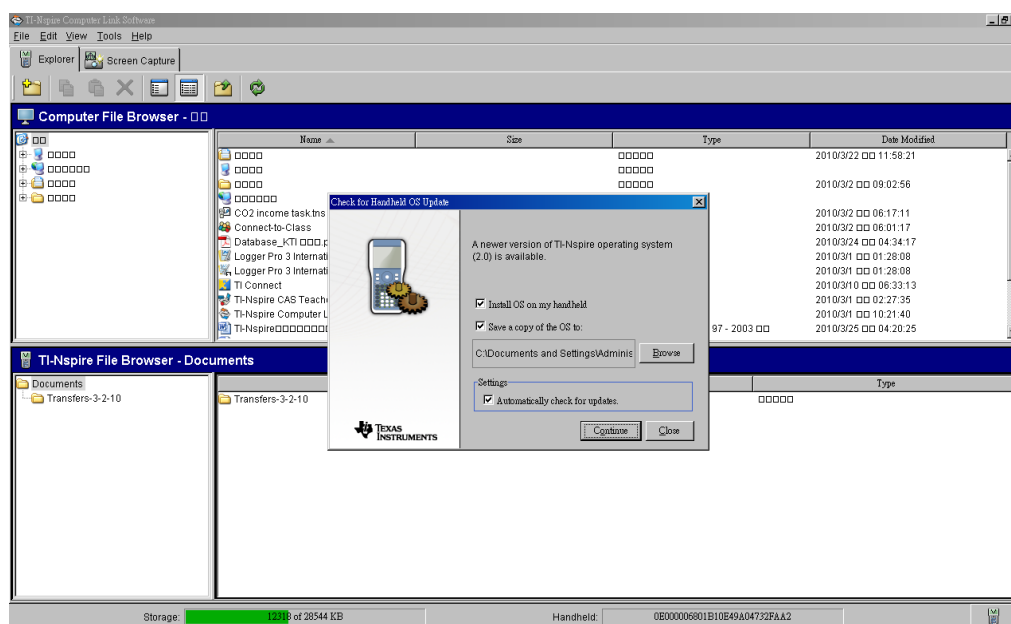
連線程式自動更新方式：

1. 下載並灌入計算機連線程式到電腦的軟體，下載網址：
<http://www.calculator.com.tw/resources_detail.asp?id=3550>
2. 以 USB 傳輸線連接電腦及計算機，並開啟計算機，再開啟 TI-Nspire Computer Link 連線軟體。
3. 執行 TI-Nspire Computer Link 連線軟體，並偵測計算機，如視窗中有出現計算機則系統正確感應到計算機，如無顯示請檢查計算機是否開機，或 USB 電纜線是否有正確連接後，再按” Refresh” 鍵，重新搜尋。(見圖一)



圖一 步驟 3 知自動偵測畫面

4. 承上步驟，如正確選到，請先點選計算機後，按下” Select” 鍵，隨即自動連線。
5. 軟體將會隨即自動檢查計算機作業系統，並跳出自動更新” Check for handheld OS update” 畫面，並選取” Continue”；如無自動更新過程，請確認您的電腦已經正確連上網際網路，如無法連接，請與您網路供應商聯繫。(見圖二)



圖二 計算機更新作業系統提示畫面

※請特別注意：此步驟，計算機須保持全程開機狀態且電池電力需超過50%以上，在更新過程中，不可拔除USB傳輸線，也不可中途關閉程式及關機，否則將會造成系統之損壞。

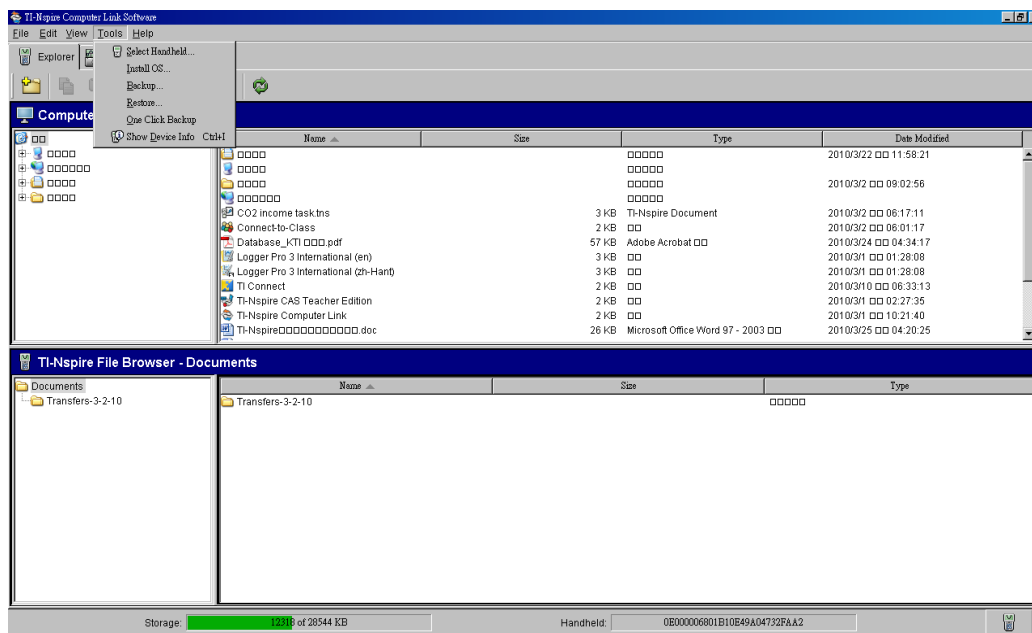
- 更新過程中，系統將會跳出版權確認畫面，請按OK。
(連線程式就開始將作業系統更新檔案傳輸到計算機中(約5 min)，完成後，計算機會自動更新作業系統(約3 min))
- 計算機更新完成後，會自動重新開機，並要求設定語言與字型大小，語言請下拉選單並選擇”繁體中文”。
- 當計算機的畫面如圖三，本次更新完成。



圖三 計算機主畫面

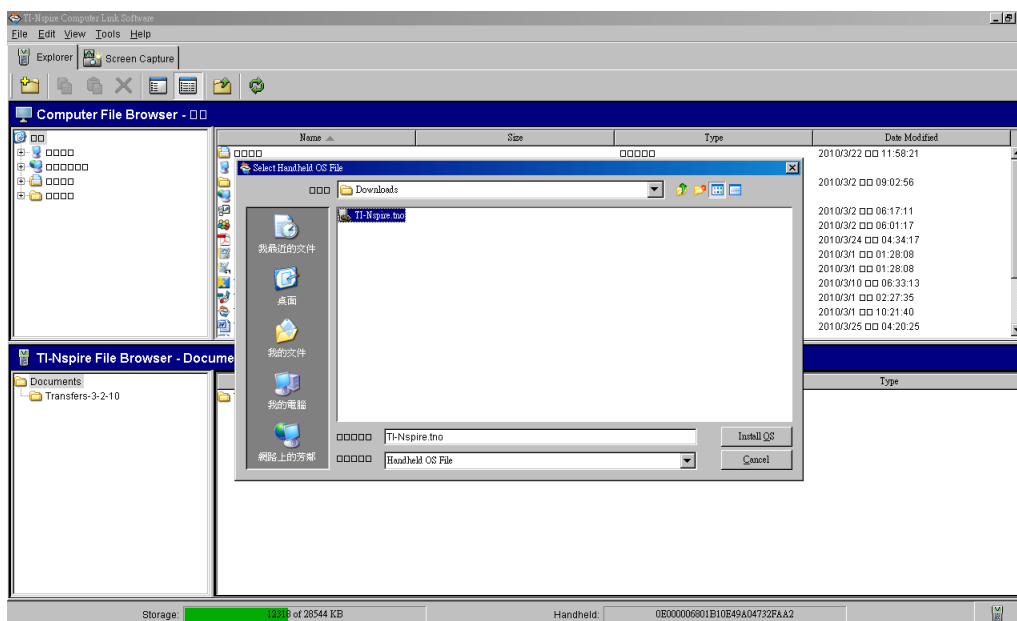
手動更新作業系統：當連線軟體無自動檢查 OS 時，可按照以下步驟，手動更新。
(連線軟體的安裝，與計算機連線設定，請按照前述的步驟 1 及 2)

1. 下載您手邊的 TI-nspire 或 TI-nspire CAS 計算機的作業系統檔案，下載網址如下：
 - TI-nspire 計算機：
<http://education.ti.com/downloads/files/ti-nspire/2/TI-Nspire-2.1.0.631.tno>
 - TI-nspire CAS 計算機：
<http://education.ti.com/downloads/files/ti-nspire/2/TI-NspireCAS-2.1.0.631.tnc>
2. 按左上角的 Tool -> Install OS (見圖四)



圖四 安裝作業系統選單畫面

3. 跳出檔案選取視窗，請選取到前述下載之檔案後，按下” Install OS” 鍵。(見圖五)



圖五 作業系統檔案選取視窗

※請特別注意：此步驟，計算機須保持全程開機狀態且電池電力需超過50%以上，在更新過程中，不可拔除USB傳輸線，也不可中途關閉程式及關機，否則將會造成系統之損壞。

4. 更新過程中，系統將會跳出版權確認畫面，請按OK。
(連線程式就開始將作業系統更新檔案傳輸到計算機中(約5 min)，完成後，計算機會自動更新作業系統(約3 min))

5. 計算機更新完成後，會自動重新開機，並要求設定語言與字型大小，語言請下拉選單並選擇”繁體中文”。
6. 當計算機出現畫面如圖六，本次更新完成。



圖六 計算機主畫面